

# Rynek mieszkaniowy a wyniki GANT Development S.A.



Wrzesień 2010 roku







## Plan konferencji:

1. Prezentacja wyników Spółki
2. Zmiana prognozy
3. Rynek mieszkaniowy 2010
4. Wyniki sprzedaży
5. Program inwestycyjny

	<b>w tys. zł</b>	<b>w tys. zł</b>
	<b>30.06.2010</b>	<b>30.06.2009</b>
<b>Przychody netto</b>	87 325	225 783
<b>Wynik operacyjny</b>	34 876	64 000
<b>Wynik netto</b>	27 201	48 343
<b>Wynik netto przypadający akcjonariuszom dominującym</b>	25 396	46 670
	<b>w tys. zł</b>	<b>w tys. zł</b>
	<b>30.06.2010</b>	<b>30.06.2009</b>
<b>Kapitał własny ogółem</b>	641 786	542 663
<b>Kapitał własny przypadający akcjonariuszom dominującym</b>	602 459	504 577
<b>Wskaźnik zadłużenia</b>	<b>0,47</b>	<b>0,53</b>

	<b>2010 rok</b>	<b>2011 rok</b>
<b>Przychody ze sprzedaży, w tym z:</b>	256 503	478 426
- działalności deweloperskiej	232 276	432 726
- działalność budowlanej	0	10 000
- usług najmu powierzchni komercyjnych	24 227	35 700
<b>Zysk brutto ze sprzedaży</b>	45 520	119 287
<b>Zysk netto Grupy Kapitałowej</b>	50 256	89 956

**ZMIANY NA RYNKU MIESZKANIOWYM**

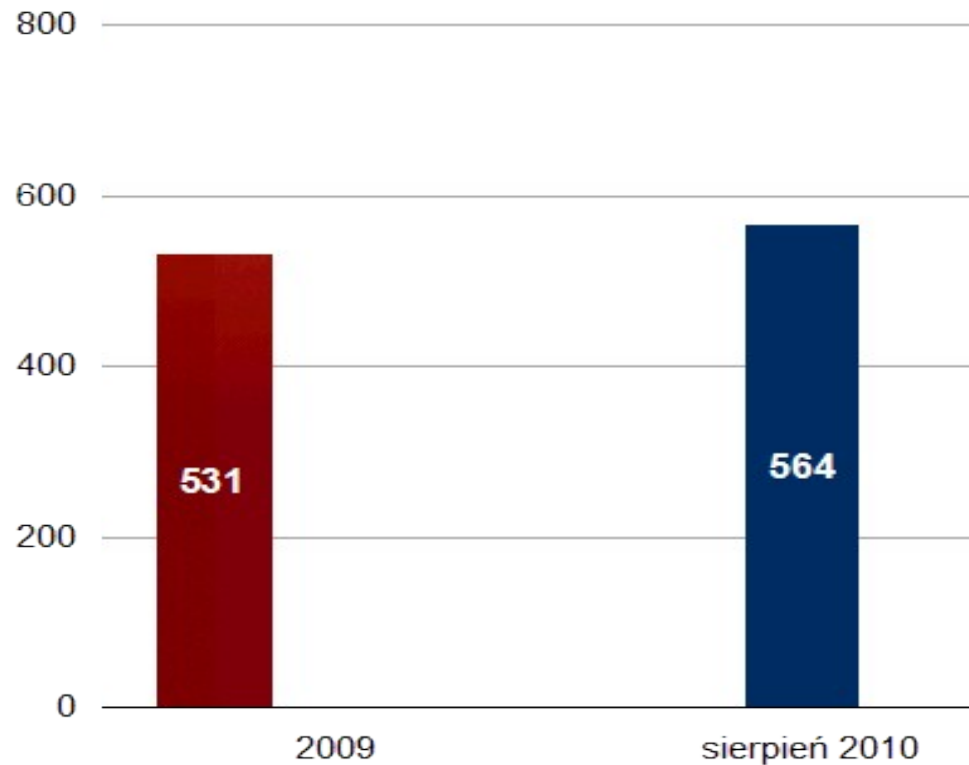
	Zmiana I półrocze 2010/I półrocze 2009	Zmiana II kwartał 2010/I kwartał 2010
PODAŻ		
POPYT		
CENY		



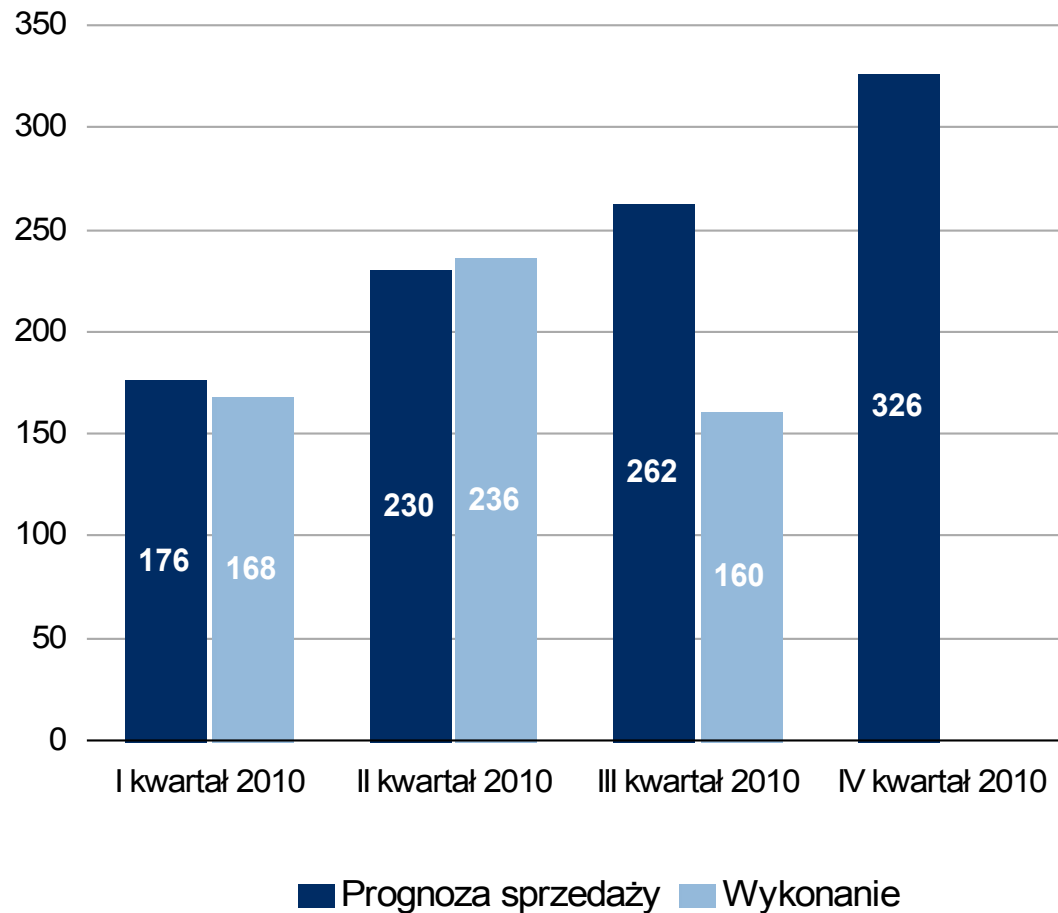
Rynek	Ilość mieszkań w ofercie	Ilość podmiotów konkurencyjnych	Udział inwestycji Ganta w sprzedaży	Pozycja rynkowa
<b>Warszawa (Wola)</b>	1745	24	32,8%	1
<b>Kraków (Olsza)</b>	195	11	33,3%	1
<b>Poznań (Naramowice)</b>	462	10	40,6%	1
<b>Gdańsk (Morena)</b>	381	10	50,0%	1
<b>Opole</b>	303	8	53,8%	1
<b>Wrocław – Opolska (wschodnie Krzyki)</b>	197	5	42,9%	2
<b>Wrocław – Stabłowice (Fabryczna)</b>	338	8	47,4%	1
<b>Wrocław – Legnicka (Stare Miasto)</b>	734	14	17,9%	2

Miesięczna analiza konkurencyjna – Sierpień 2010 roku. Dział Badań i Analiz Emmerson S.A.

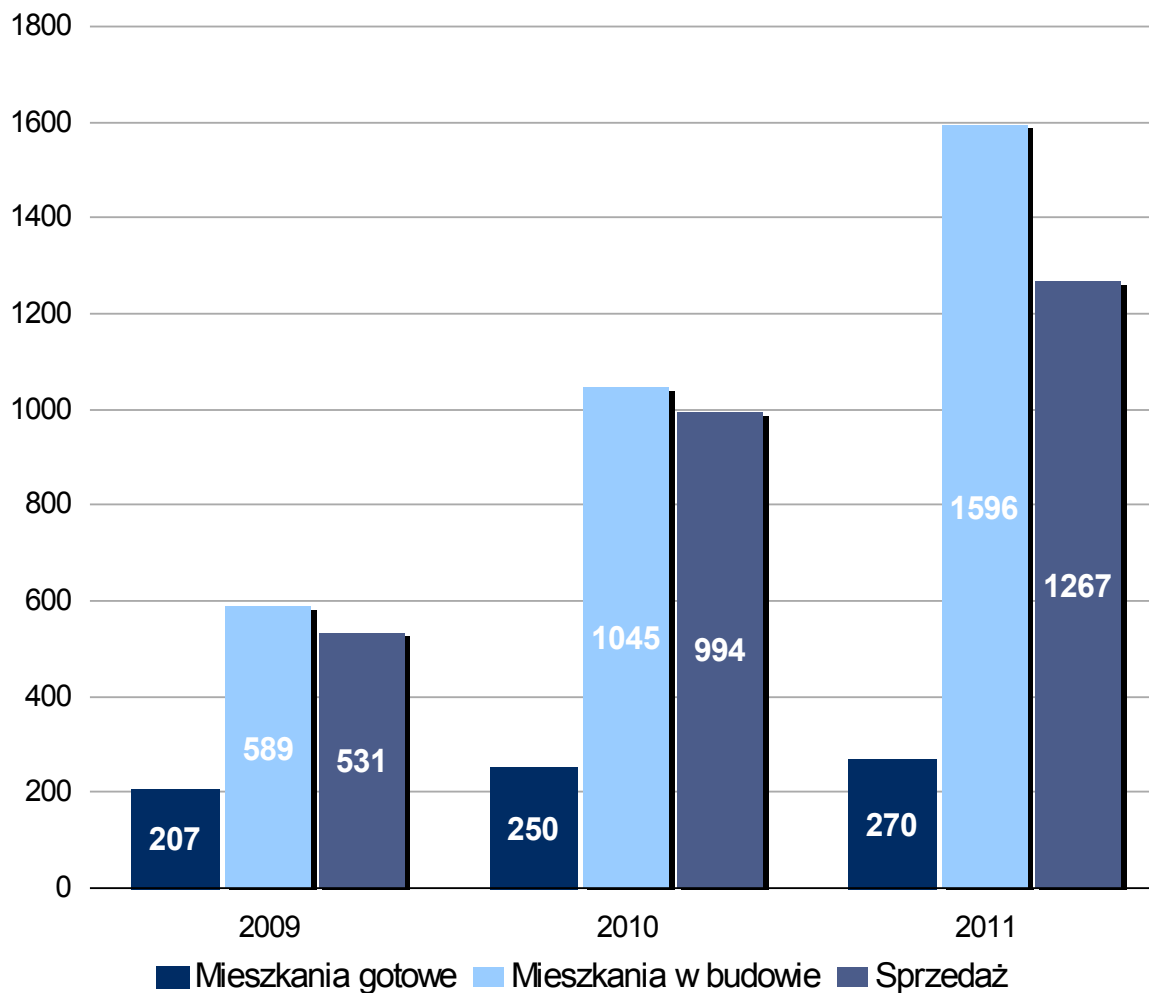
**Do sierpnia 2010 roku GANT Development S.A. sprzedał więcej mieszkań niż w całym 2009 roku.**



KWARTAŁ 2010 R.	PROGNOZA SPRZEDAŻY	WYKONANIE
I kwartał 2010	176	168
II kwartał 2010	230	236
III kwartał 2010	262	160*
IV kwartał 2010	326	
<b>suma</b>	<b>994</b>	



\* III kwartał 2010 r. - wyniki tylko za miesiące lipiec, sierpień



Dane opisują stan na 31 grudnia

**MIESZKANIA W BUDOWIE**

Lp.	LOKALIZACJA	INWESTYCJA	PUM + PUL [mkw]	liczba mieszkań (bez lokali usług.)	DPB (lub planowany termin uzyskania)	Termin rozpoczęcia prac budowlanych	Planowany termin zakończenia prac budowlanych
1	WROCLAW	STABLOWICE ETAP 1	7 503	152	jest	październik 08	grudzień 10
2	GDAŃSK	MORENA ETAP 1	8 489	160	jest	luty 09	październik 10
3	GDAŃSK	MORENA ETAP 2	4 903	77	jest	kwiecień 10	maj 11
4	KRAKÓW	MEISSNERA	3 880	70	jest	czerwiec 09	wrzesień 10
5	POZNAŃ	ETAP 2	10 500	225	jest	wrzesień 09	grudzień 10
6	WROCLAW	LEGNICKA	4 545	78	jest	kwiecień 10	sierpień 11
7	WROCLAW	OPOLSKA	6 183	130	jest	czerwiec 10	sierpień 11
8	WARSZAWA	SOKOŁOWSKA ETAP 1	35 829	589	jest	maj 10	listopad 11
9	OPOLE	ETAP 2	2 500	52	jest	czerwiec 10	lipiec 11
<i>razem budowane</i>			<b>84 332</b>	<b>1 533</b>			

**PROJEKTY W PRZYGOTOWANIU – IV Q 2010 R.**

Lp.	LOKALIZACJA	INWESTYCJA	PUM + PUL [mkw]	liczba mieszkań (bez lokali usług.)	MPZP/DWZiZT	DPB (lub planowany termin uzyskania)	Planowany termin rozpoczęcia prac budowlanych	Planowany termin zakończenia prac budowlanych
1	OK. WROCŁAWIA	ŻERNIKI MAŁE*	4 770	32	jest	wrzesień 10	wrzesień 10	czerwiec 11
2	POLANICA	ETAP 1	2 948	87	jest	jest	wrzesień 10	listopad 11
3	WROCŁAW	STABŁOWICE ETAP 2	4 063	84	jest	wrzesień 10	październik 10	listopad 11
4	WROCŁAW	ODRA TOWER	13 590	243	jest	listopad 10	grudzień 10	sierpień 12
			<b>25 371</b>	<b>446</b>				

\* *domy jednorodzinne*

**PROJEKTY W PRZYGOTOWANIU – 2011 R.**

Lp.	LOKALIZACJA	INWESTYCJA	PUM + PUL [mkw]	liczba mieszkań (bez lokali usług.)	MPZP/DWZiZT	DPB (lub planowany termin uzyskania)	Planowany termin rozpoczęcia prac budowlanych	Planowany termin zakończenia prac budowlanych
1	KRAKÓW	BOCHENKA	19 000	400	jest	grudzień 10	marzec 11	październik 12
2	WROCLAW	PRZYJAŹNI	1 950	24	jest	jest	marzec 11	marzec 12
3	WARSZAWA	BELWEDERSKA	1 500	10	jest	grudzień 10	marzec 11	listopad 11
4	WROCLAW	NA GROBLI	3 000	70	jest	luty 11	marzec 11	czerwiec 12
5	OPOLE	ETAP 3	3 365	72	jest	jest	marzec 11	maj 12
6	POLANICA	ETAP 2	2 894	63	jest	jest	marzec 11	październik 12
7	GDAŃSK	NOWY PROJEKT	6 000	120	jest	luty 11	marzec 11	październik 12
8	OK. WROCLAWIA	RACLAWICE* ETAP 1	10 000	100	wrzesień 10	kwiecień 11	czerwiec 11	wrzesień 12
9	WARSZAWA	SOKOŁOWSKA ETAP 2	11 149	152	jest	grudzień 10	maj 11	październik 12
10	WARSZAWA	NOWY PROJEKT	18 000	360	jest	luty 11	maj 11	październik 12
11	WROCLAW	NOWY PROJEKT	10 000	200			maj 11	październik 12
12	POZNAŃ	ETAP 3	10 000	220	jest	wrzesień 10	lipiec 11	grudzień 12
13	POZNAŃ	ETAP 4	2 000	45	jest	jest	lipiec 11	grudzień 12
			<b>98 858</b>	<b>1 836</b>				

\* domy jednorodzinne